



# Beyond Technology to Innovation





**(주)디바인테크놀로지**는 Ansys사의  
구조 해석, 유동 해석, 전자기 해석, 광학, 광전자, 센서, NVH 해석,  
자율주행, 메디컬 분야 전문 채널 파트너사입니다.



회 사 명

(주)디바인테크놀로지

대 표 자

이용채

업 종

응용 소프트웨어 개발 및 공급업  
전기·전자공학 연구개발업  
기타 공학 연구개발업  
기타 엔지니어링 서비스업

기업구분

법인

설립일자

2019.06.11.

대표번호

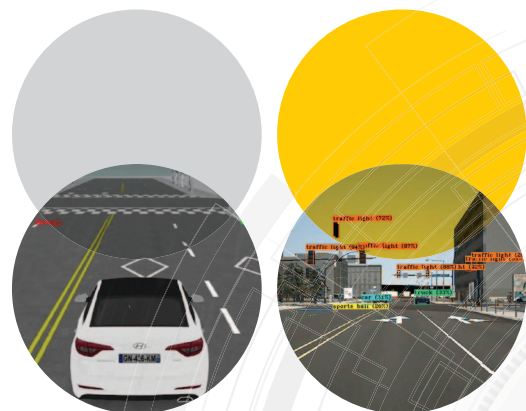
02-6949-1069

팩 스

0504-132-7162

홈페이지

[www.divinetech.kr](http://www.divinetech.kr)





## 1. 회사 소개

### Mission & Vision

Ansys사  
엔지니어링 시뮬레이션  
소프트웨어 판매와 기술 지원  
및 교육, 기술컨설팅

디바인테크놀로지는 고객의 기술적 성장을 미션으로, Ansys사의 엔지니어링 시뮬레이션 소프트웨어를 판매하며, 기술 지원 및 고객의 니즈에 맞춘 교육과 기술 컨설팅을 제공하고 있습니다. 또한 '자율주행' 분야와 '메디컬 트윈' 분야에서 정부 과제와 내부 연구를 통해 최신 기술의 연구 개발을 병행하고 있습니다.

디바인테크놀로지는 최적화, 구조, 진동 및 광학, 포토닉스 분야 뿐만 아니라 임베디드 소프트웨어 분야와 연계된 Ansys 제품의 판매 및 기술 지원에도 많은 역량을 보유하고 있습니다.

'자율주행' 및  
'메디컬 트윈' 분야 전문

자율주행과 연계된 분야로는 Ansys사의 AVxcelerate 및 optiSLang 등 여러 시뮬레이션 소프트웨어를 활용한 자율주행 개발 통합 툴 체인을 구성하고, MIL 환경에서 Level 4 이상의 자율주행 시험 평가에 대해 연구하고 있습니다.

그리고 메디컬 트윈 기술을 적용하여, 대동맥판막의 시뮬레이션과 CT/CTA 데이터의 3차원 형상 제작 및 메쉬 기술과 세그먼트 기술을 개발하고 있으며, 대동맥판막의 구조 - 유동해석 분야에 대한 연구 또한 진행하고 있습니다.

고객의 기술적인 성장  
"Your Growth,  
Our Mission"

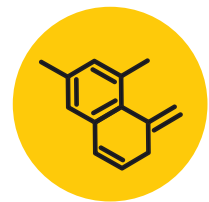
디바인테크놀로지의 미션은 '고객의 기술적인 성장'입니다. Ansys의 채널 파트너로서, 고객과의 신뢰가 바탕이 된 파트너십을 기반으로 고객의 성공을 위한 솔루션과 가치를 제공하며, 고객과 함께 소통하는 회사로 성장하고자 합니다.



**다양한 분야의 전문가**  
'구조, 유동, 광학, 진동소음,  
자율주행, 메디컬트윈  
분야의 전문가'



**자율주행분야 전문**  
혼합현실 기반  
Level 4+ 자율주행  
안전성 평가 기술 개발



**한국형 메디컬트윈  
구축 기술 분야 전문**  
경도간 대동맥판 치환술(TAVR)  
합병증 예측을 위한  
메디컬트윈 기술 개발



**인증**  
기업부설연구소  
제2021113557호



**특허 출원**  
출원번호 : 10-2021-0194535  
차량용 레이더 안테나장치 및  
이를 구비한 자율주행차량



**보유기술**  
자율주행 부품 및 시스템의  
기술 검증에 위한 시뮬레이션  
플랫폼 구축 기술  
의료분야 CAE 시뮬레이션 및  
합병증 예측 기술



## 2. 사업분야



R&D

• 산업통상자원부 “혼합현실 기반 자율주행 부품 및 시스템 평가 기술개발”  
(사업기간 2021.4~2027.12.)

• 산업통상자원부 “자율주행 시스템-인프라 연계기술 및 시험표준 개발”  
(사업기간 2021.4~2027.12.)

• 보건복지부 “중증 대동맥판협착증 환자의 경도관 대동맥판 치환술(TAVR)을 위한  
실사용 데이터(RWD) 한국형 메디컬 트윈 구축 기술 개발” 연구 과제 선정  
(사업기간 2022.7~2026.12.)

• 과학기술정보통신부 및 한국지능정보사회진흥원 “2022년 인공지능 학습용 데이터 구축  
지원사업 선정 (2022.9~2022.12)



Ansys 채널파트너

Ansys CAE 시뮬레이션 소프트웨어 판매



기술지원 및 교육 /  
세미나

Ansys 소프트웨어 사용시 애로사항에 대한 기술 지원  
Ansys 소프트웨어 사용법 교육 (강의 + 실습)  
온오프 세미나 제공



컨설팅 서비스

자율주행 가상 시뮬레이션

자율주행 시뮬레이션 톨 체인 구축

물리 기반 센서 모델링

램프 광학 시뮬레이션

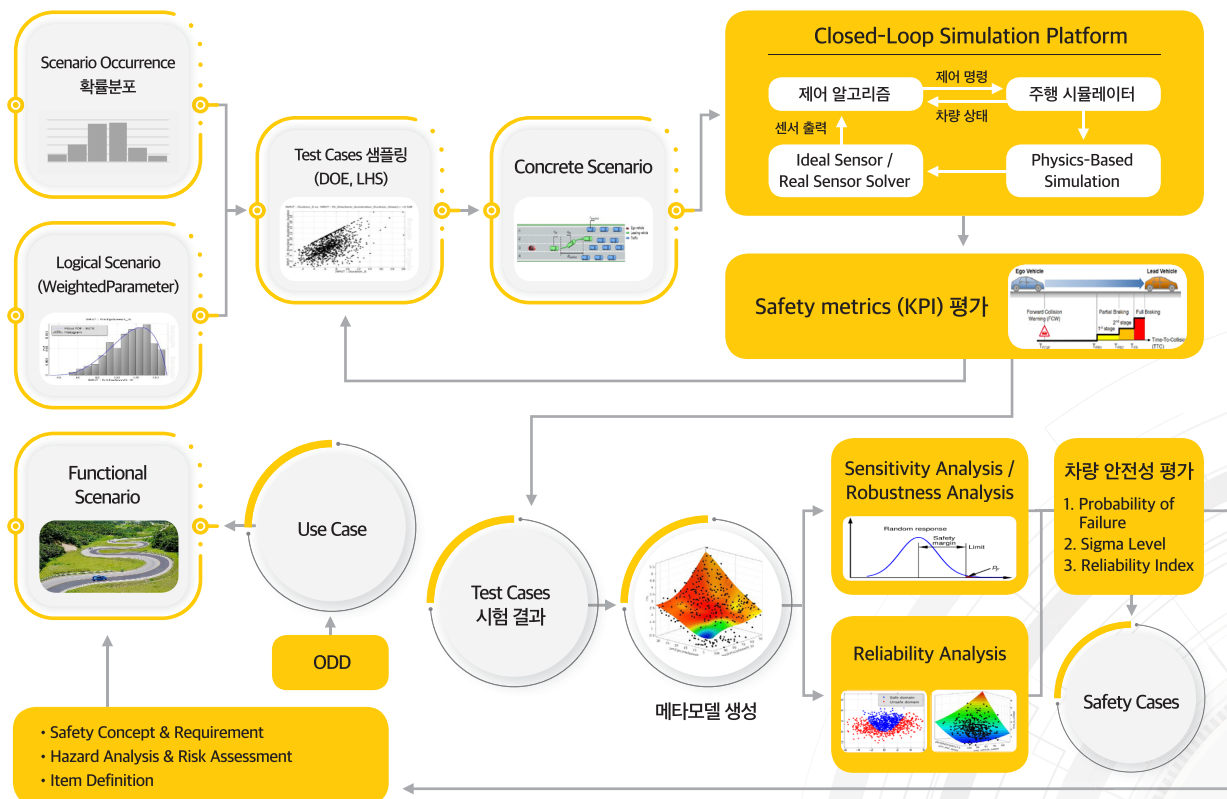
메디컬 트윈 시뮬레이션

NVH 시뮬레이션

### 1) R&D

#### (1) 산업자원부 과제

‘시뮬레이션 기반 자율주행 부품 및 시스템 평가 기술 개발 연구과제’ 수행





## (2) 보건복지부 과제

2022.07. 중증 대동맥판협착증 환자의 경도관 대동맥판 치환술(TAVR)을 위한 실사용 데이터(RWD) 한국형 메디컬 트윈 구축 기술 개발 연구 과제 선정

• 나이가 들면서 석회화 등이 동반되는 퇴행성 과정으로 대동맥판 협착증이 발생하게 되는데 최근 비수술적 치료법으로 각광 받는 경도관 대동맥판 치환술(TAVR)에 대한 효율을 극대화할 수 있는 방법 개발 필요

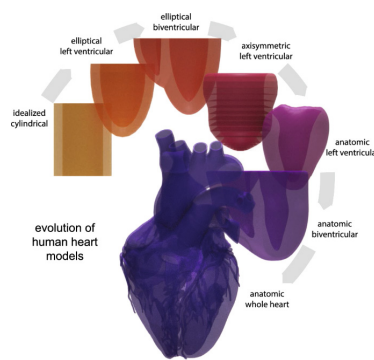
• AI/딥러닝 기술·CAE 엔지니어링 기술·IT 기술을 융합하여 수술 전·중·후의 RWD 임상 데이터가 축적될수록 시뮬레이션 예측 정확도가 진화하는 시스템

## CDISC 기반 RWD 운용플랫폼 구축

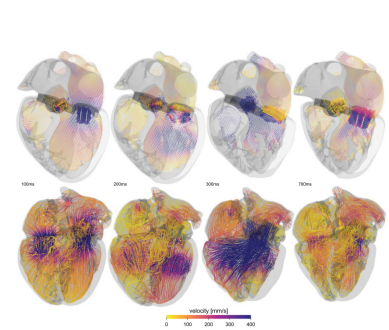
Pre-procedural computed tomography analysis	High-risk features	Complication risks
	Bicuspid valve	PVL
	Heavy calcification	PPM
	Annular rupture	TVE
	LVOT calcification	PVL
	Annular rupture	PPM
	IVSD	PPM
	Large annulus	TVE
	No calcification	TVE
	VIV procedure	Coronary Obstruction
	Coronary height < 10mm	
	VTC < 4mm	

CT / CTA / 초음파검사 등 RWD 데이터베이스 기반

## AI 기반 한국형 3D 심장모델 개발



## AI 기반 TAVR 메디컬 트윈 플랫폼 개발



한국인 인체특성을 반영한 해부학적 3D 심장 모델

심장 역학적 / 전기생리학적 메디컬 트윈 동기화 기술

피드백

## 2) Ansys 엔지니어링 시뮬레이션 소프트웨어 판매

디바이스기술은 엔지니어링 시뮬레이션의 글로벌 리더인 **Ansys** 의 공식 채널 파트너입니다.

▶ 제품 개발 및 설계에 Ansys CAE 엔지니어링 소프트웨어를 사용할 때 이점



제품 혁신 및 제조 과정에서 개발 사이클 초기에 시뮬레이션을 활용했을 때, 고품질의 제품을 시장에 더 빠르게 출시하며, 물리적 테스트를 최소화 하기 때문에 비용이 절감됩니다.

INDUSTRIES	AEROSPACE & DEFENSE	AUTOMOTIVE	ENERGY	HEALTHCARE	HIGHTECH
SOLUTIONS	AUTONOMY	ELECTRIFICATION	5G	IIoT	
APPLICATIONS	CHIP PACKAGE SYSTEM	ELECTRONICS RELIABILITY	TURBOMACHINERY		
SIMULATION PLATFORM	MATERIALS	CLOUD / HPC	OPTIMIZATION	PROCESS & DATA MANAGEMENT	MULTIPHYSICS
SYSTEM OF SYSTEMS	DIGITAL MISSION ENGINEERING				
SOFTWARE & SYSTEMS SIMULATION	DIGITAL TWIN	SYSTEMS	EMBEDDED SOFTWARE	SAFETY ANALYSIS	
PHYSICS-BASED SIMULATION	STRUCTURES	FLUIDS	ELECTRONICS	SEMICONDUCTOR	OPTICAL
				3D DESIGN	PHOTONICS



# Ansys

## 제품 구성

### FLUIDS

#### 주력 제품

**Ansys Fluent**

하이엔드 고성능 범용 CFD

**Ansys CFX**

회전기기 특화 범용 CFD

**Ansys Chemkin-Pro**

상세 화학 반응 해석

#### 주요 제품

**Ansys EnSight**

3D 후처리의 및 가시화

**Ansys Forte**

내연기관 연소 해석

**Ansys Polyflow**

절단성 유체 해석

**Ansys FENSAP-ICE**

항공기 결빙/제빙 해석

**Ansys Turbo Tools**

회전기기 설계

### 3D DESIGN

#### 주력 제품

**Ansys Discovery**

설계 엔지니어를 위한 해석 시뮬레이션 소프트웨어

**Ansys SpaceClaim**

개념 모델링 및 시뮬레이션을 위한 다목적 3D 모델링 소프트웨어

### AUTONOMOUS VEHICLE SIMULATION

#### 주력 제품

**AVxcelerate Lighting and Sensors**

자율주행 환경에서의 헤드램프 및 ADAS 센서 구현 소프트웨어

**AVxcelerate Sensors Simulator**

다양한 드라이브 시뮬레이터와의 연동을 위한 소프트웨어

**AVxcelerate Data Preparation**

주행 환경 및 센서 구축을 위한 툴

### SEMICONDUCTORS

#### 주력 제품

**Ansys Totem**

파운드리 인종 아날로그 및 혼합 신호 EM/IR 솔루션

**Ansys PowerArtist**

통합 RTL 전력 설계 플랫폼: 분석, 디버깅, 절감

**Ansys RedHawk**

SoC 설계를 위한 전환 노이즈 및 신뢰성 사인오프 솔루션

**Ansys RaptorX/H**

Pre-LVS 전자기 모델링 소프트웨어

**Ansys Exalto**

Post-LVS RLCK 추출 솔루션

#### 주요 제품

**Ansys PathFinder**

IP, SoC를 위한 솔루션

**Ansys Path FX**

SoC를 위한 경로 기반 타이밍 분석

**Ansys VeloceRF**

유도 소자 합성 모델링 툴

### SAFETY ANALYSIS

#### 주력 제품

**Ansys medini analyze Digital Safety Manager**

안전 계획서 기반의 프로젝트 모니터링 툴

**Ansys medini analyze for Functional Safety**

HAZOP, FTA, FMEA 등의 기능 안전 분석 툴

**Ansys medini analyze for Cybersecurity**

사이버 보안을 위한 모델 기반 보안 분석 툴

**Ansys medini analyze for Semiconductors**

반도체의 다양한 칩 레벨용 안전 분석 툴

**Ansys medini analyze for SOTIF**

자율주행 시스템을 위한 SOTIF 분석 툴

### DIGITAL TWIN

#### 주력 제품

**Ansys Twin Builder**

디지털 트윈 구축 소프트웨어

### OPTICS AND VR

#### 주력 제품

**Ansys SPEOS**

광학시스템 설계 및 성능 모델링 소프트웨어

**Ansys Zemax OpticStudio**

광학 워크플로 및 설계 소프트웨어

**Ansys Zemax OpticBuilder**

광기에 설계 및 워크플로 소프트웨어

### STRUCTURES

#### 주력 제품

**Ansys Mechanical**

범용 구조 해석 툴

**Ansys Motion**

고급 다물체 동역학 솔버

**Ansys Additive Suite**

적층 제조 시뮬레이션 전용 소프트웨어 적용 제조의 Total Solution 제공

**Ansys Additive Print**

적층 모델의 변형 예측 및 보장 형성 추출

#### 주요 제품

**Ansys Autodyn**

폭발, 충격 시뮬레이션 전용 소프트웨어

**Ansys ACT**

워크플로우 자동화

**Ansys nCode DesignLife**

피로수명 평가 전용 소프트웨어

**Ansys Additive Prep**

적층 제조 해석을 위한 전처리 기능 제공

**Ansys LS-DYNA**

Explicit Method를 적용한 짧은 시간내에 발생하는 가혹한 하중에 대한 시뮬레이션 전용 소프트웨어

**Ansys Sound**

진동-음향 평가/분석 소프트웨어

**Ansys Sherlock**

전자기기 신뢰성 분석 툴

### ELECTROMAGNETICS

#### 주력 제품

**Ansys HFSS**

RF 및 무선 설계를 위한 3D 전자기장 시뮬레이터

**Ansys Maxwell**

전동기, 액츄에이터, 센서, 변압기 등 전자기 장치 해석

**Ansys SIwave**

전력-신호 무결성, EMI 분석 설계 플랫폼

**Ansys Icepak**

전자장비 냉각 시뮬레이션

#### 주요 제품

**Ansys Motor-CAD**

전동기 설계 해석 소프트웨어

**Ansys EMA3D Cable**

케이블 모델링 전용 소프트웨어

**Ansys Q3D Extractor**

전자 부품용 기생 파라미터 추출 소프트웨어

### EMBEDDED SOFTWARE

#### 주력 제품

**Ansys SCADE Suite**

임베디드 소프트웨어를 위한 모델 기반 개발 환경

**Ansys SCADE Display**

휴먼 머신 인터페이스(HMI)를 위한 개발 환경

#### 주요 제품

**Ansys SCADE LifeCycle**

시스템 및 소프트웨어 수명주기 관리

**Ansys ARINC용 SCADE 솔루션**

ARINC 661 호환 항공 전자 디스플레이 개발

**Ansys SCADE Architect**

이차원 시스템 모델링용

**Ansys SCADE Test**

임베디드 소프트웨어 테스트

### PLATFORM

#### 주력 제품

**Ansys Cloud**

Ansys 클라우드

**Ansys optISLing**

프로세스 통합 및 설계 최적화 플랫폼

**Ansys Minerva**

시뮬레이션 프로세스 및 데이터 정보 관리 플랫폼

### PHOTONICS

#### 주력 제품

**Lumerical FDTD**

Nanophotonics Device의 현상을 분석하기 위한 3FDTD Maxwell 솔버

**Lumerical FDTD Accelerator**

Lumerical FDTD의 다중계산을 위한 HPC 환경

**Lumerical MODE**

광도파로 설계

**Lumerical Multiphysics**

반도체 및 광소자의 Charge Transport와 Heat Transport를 위한 솔버, 다른 솔버들과 연동하여 Opto-electronic과 Opto-thermal 등의 Multiphysics 해석 가능

**Lumerical INTERCONNECT**

PIC을 위한 회로 및 시스템 수준의 설계 분석을 위한 툴

**Lumerical CML Compiler**

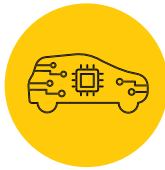
Lumerical의 부품단의 결과를 PIC 시뮬레이션에 반영하기 위한 툴

Ansys 그리고 다른 모든 ANSYS, Inc.의 제품명과 서비스명은 ANSYS, Inc. 또는 미국과 그 밖의 다른 국가에 있는 ANSYS, Inc. 자회사의 등록상표입니다. 그 밖의 모든 상표 또는 등록 상표는 각 소유자의 재산입니다.



## 3) 엔지니어링 서비스

- 각 분야의 전문 엔지니어의 차별화된 엔지니어링 서비스를 제공하고 있습니다.
- 다양한 경험과 노하우를 바탕으로 귀사의 든든한 파트너가 되어드리겠습니다.

자율주행 가상  
시뮬레이션

자율주행 Level 4 이상의  
가상 주행 안전 평가

자율주행 시뮬레이션  
툴 체인 구축

자율주행 시뮬레이션  
프로세스 지원 툴 구축

물리 기반 센서  
모델링

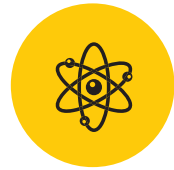
물리법칙 기반 센서  
시뮬레이션용  
가상의 센서 모델 구축

램프 광학  
시뮬레이션

차량의 내/외장 램프  
시뮬레이션 분석

메디컬 트윈  
시뮬레이션

가상 의료 환경에서  
치료 방법 제시

NVH  
시뮬레이션

시스템 진동/소음 해석  
및 분석

엔지니어링  
서비스 절차

- 문의하기  
(홈페이지, 이메일)
- 서비스 범위 협의  
(전문 엔지니어)



- 견적서 작성
- 계약 진행



- 컨설팅 수행
- 프로젝트 관리



- 결과보고

## 4) 교육

Ansys 소프트웨어를 활용할 수 있도록 기초교육 동영상을 제공하고 있습니다. 교육과정은 Ansys 소프트웨어 사용법에 관한 강의와 실습으로 구성됩니다. 각 업계에 맞는 특화교육도 실시하오니, 원하시는 교육이 있으시면, 언제든지 연락주십시오.

교육 동영상

Ansys 솔루션 사용법

강의 (기초~고급)

실습

고객 맞춤 교육

## 3. 주요 고객



산업통상자원부  
Ministry of Trade, Industry and Energy



보건복지부  
Ministry of Health and Welfare



과학기술정보통신부  
Ministry of Science and ICT



NIA  
한국정보화진흥원  
NATIONAL INFORMATION  
SOCIETY AGENCY



KBSI  
한국기초과학지원연구원  
KOREA BASIC SCIENCE INSTITUTE



JIAT  
자동차융합기술원  
Jeonbuk Institute of Automotive convergence Technology



KATECH  
한국자동차연구원  
Korea Automotive Technology Institute



경기도  
자율주행센터  
Gyeonggi-do Autonomous Driving Center



TS  
한국교통안전공단  
Korea Highway Safety Research Institute



ktl  
한국산업기술시험원  
Korea Testing Laboratory



ktl  
한국산업기술시험원  
Korea Testing Laboratory



차세대융합기술연구원  
ADVANCED INSTITUTES OF CONVERGENCE TECHNOLOGY



RAPA  
한국전파진흥협회  
Korea Radio Promotion Association



HYUNDAI



WNS  
농사유미니공작기 왕코마



롯데건설



Sibel



Meraker



ThinkWave  
We are always thinking about you



EPIC  
Engineering Partnership  
Incubating Company



naom



foel  
For Life



FieldRo



NYX Inc



KING MAKER



(주) 울트론텍



VUERDIN



KAIST



가천대학교  
Gachon University



숭실대학교



KNU  
경북대학교  
KYUNGPOOK NATIONAL UNIVERSITY



영남대학교  
Yeungnam University



서울대학교





(주) 디바인테크놀로지

본 사

[13488] 경기도 성남시 분당구 판교로289번길 20,  
2동 6층 랩-604호 (스타트업 캠퍼스)

연구소

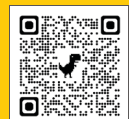
[13449] 경기도 성남시 수정구 창업로 42,  
2층 209호 (경기 기업성장센터)

Tel. 82-2-6949-1069

Fax. 0504-132-7162

Website. [www.divinetech.kr](http://www.divinetech.kr)

Email. [peter@divinetech.kr](mailto:peter@divinetech.kr)



궁금하신 점은 홈페이지  
문의하기에 남겨주세요.